

BIM

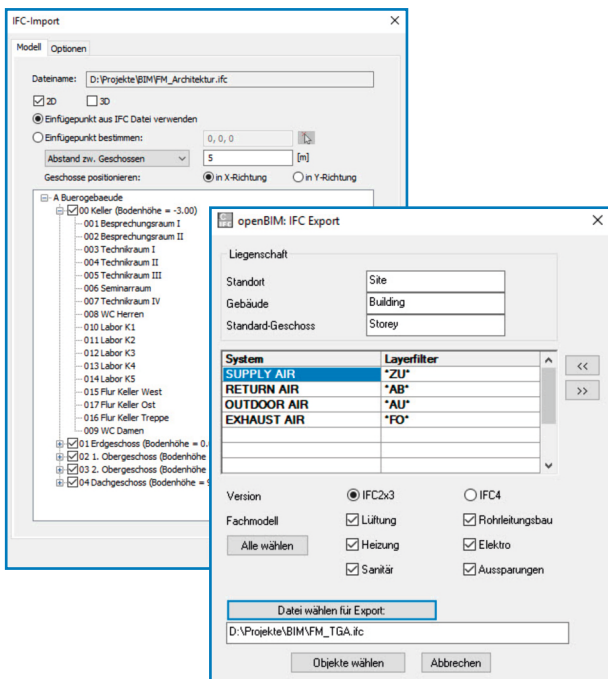
BIM (Building Information Modeling) ist eine Arbeitsweise der optimierten Planung von Bauvorhaben, indem alle am Bau Beteiligten aktiv vernetzt werden und mit Hilfe von Software alle wichtigen Daten eines Gebäudemodells digital verbunden werden.

BIM unterscheidet sich in Closed BIM und Open BIM. Closed BIM ist die Datenverbindung mit nur einer gemeinsamen Software. C.A.T.S. unterstützt Open BIM mit dem Austausch über das IFC-Format 2x3 und 4.

Folgende Produkte und Funktionen bietet C.A.T.S. diesbezüglich an:

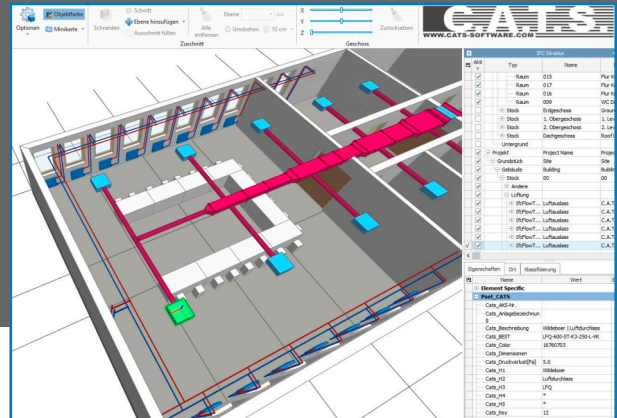
1. IFC Import/Export
2. BIM Viewer
3. BIM Package

1. IFC Import/Export*



Mit unserem IFC Import/Export Tool können IFC-Dateien mit allen relevanten Daten in C.A.T.S. importiert und z.B. für Heiz- und Kühllastberechnungen genutzt werden. Der Aufwand der Gebäudeeingabe, insbesondere bei den U-Werten und der Raumerfassung, wird dadurch enorm reduziert und Eingabefehler werden vermieden. Die Gebäude werden raumweise mit allen Informationen aufgelistet und dargestellt: Projekt, Gebäude, Geschosse, Räume, Bauteilgeometrie, -typen.

Die vollständige Fachplanung inklusive Berechnungen kann anschließend im IFC-Format an jede BIM-Plattform exportiert werden. Zu beachten ist, dass der Export nur bei von C.A.T.S. Software erzeugten 3D Bauteilen möglich ist. Fremdoobjekte oder 2D Darstellungen werden nicht übergeben.

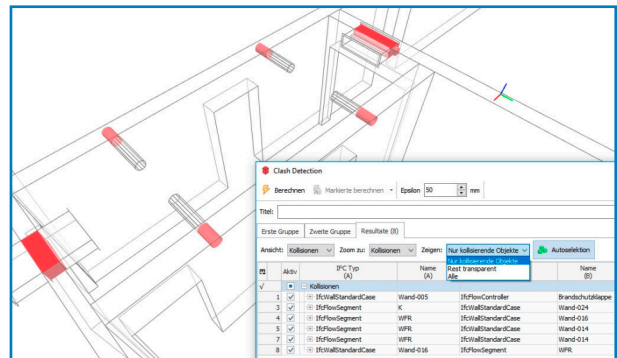


2. BIM Viewer

Der leistungsstarke BIM Viewer ist im C.A.T.S. Desktopmanager integriert und steht jedem Anwender somit zur Verfügung. Mit ihm lassen sich IFC-Dateien öffnen und auf einfachste Art überprüfen.

3. BIM Package*

Das BIM Package ist eine perfekte Erweiterung für den BIM Viewer:



- Multifile, gleichzeitiges Laden mehrerer Dateien
- Clash detection, Prüfungen von Kollisionen
- BCF, Austauschen von Informationen

Im Detail ermöglicht es

- die Identifizierung geometrischer Kollisionen zwischen Elementen eines und zwischen Elementen mehrere Modelle;
- die erste Auswahl markierter Elemente. Elemente können für die Kollisionen definiert und überprüft werden.
- die Anzeige mehrerer Modelle gleichzeitig
- Geschosse nach globaler ID, Höhe oder Name zusammenzuführen
- das Hinzufügen, Anzeigen und Freigeben von Kommentaren zur IFC-Datei (BCF)
- das Exportieren von Kollisionslisten in das BCF-Format

*kostenpflichtig, siehe aktuelle Preisliste:
<http://www.cats-software.com/de/aktuelles/preise>

